

**Муниципальное унитарное предприятие
Артинского городского округа
«Водоканал»**

Юридический адрес: 623361 Свердловская область, г.о. Артинский, пгт. Арти, ул. Ленина, 76А

Фактический адрес: пгт. Арти, ул. Ленина, 76А

ИНН/КПП 6619026615/661901001, ОКТМО 65704000051, ОКОГУ 49007, БИК 046577674

к/сч.30101810500000000674, р/с 40702810316540086660

Уральский банк ПАО «Сбербанк России» г. Екатеринбург

Тел. 8-958-229-76-96, электронная почта: vodokanal-arti@yandex.ru

**ТЕХНИЧЕСКИЕ УСЛОВИЯ № 97 от 17 апреля 2023 г.
на водоснабжение и водоотведение**

Основание: запрос председателя КУИ Администрации АГО № 649 от 03.04.2023г.

1. Заказчик: Комитет по управлению имуществом Администрации АГО.
2. Адрес объекта: Артинский район, с. Сажино, ул. Волкова, 21б.
3. Разрешенное использование ЗУ – Обслуживание автотранспорта, объекты придорожного сервиса.
4. Водоснабжение. Возможность технологического присоединения к проектируемой водопроводной магистрали определяется план – схемой (Приложение № 1).
5. Источник водоснабжения (водонапорная башня) ВНБ «Волкова».
6. Точка подключения: Смотровой колодец вк 1 находящийся на магистральной водопроводной сети, улицы Волкова, вблизи дома № 19
7. Подключение выполнить согласно СНиП «Наружные сети и сооружения водоснабжения и канализации» с установкой запорной арматуры, на вводе в дом предусмотреть место для размещения водомерного узла (водосчетчика) и беспрепятственный к нему доступ.
8. Подводку к дому выполнить из металлопластиковых труб ϕ 20мм в утепленном футляре.
9. Глубина заложения водопроводной сети – не менее 2,0 метра.
10. Система водопровода должна выдерживать давление до 10кгс/кв.см.
11. Присоединение (врезка, подводка) к существующей водопроводной сети осуществляется после оформления разрешения на земляные работы в Сажинской сельской администрации. Врезку выполняет МУП АГО «Водоканал» после выполнения технических условий и оплаты за подключение.
12. Граница балансовой и эксплуатационной ответственности собственника земельного участка по наружной сети ХВС устанавливается по точке подключения на магистральном водопроводе.
13. Учет водопотребления: Установить счетчик ХВС Д=20мм на вводе в здание (жилой дом).
Схема установки: Кран-фильтр, счетчик ХВС, обратный клапан.
14. Абоненту (заказчику) заключить договор на ХВС с МУП АГО «Водоканал».
15. Землеройные работы производить вне охранной зоны инженерных коммуникаций, охранный зона по 2,0 м в обе стороны.
16. На период проведения и после окончания работ застройщик:
 - не допускает возведения сооружений и складов над инженерными сетями (охранная зона 2м);
 - восстанавливает благоустройство территории (дорожные и пешеходные покрытия, кюветы и др.).
17. Водоотведение возможно осуществить в выгребную яму, выгребную яму необходимо размещать в границах отвода земельного участка объекта, объемом не менее 3,5м³, обеспечить подъезд для автомобиля АНЖ, для откачки жидких бытовых отходов.
18. Оформить исполнительную схему водопроводной сети.
19. Срок действия технических условий 2 года.

Начальник ПТО

А. С. Бодунов

Техник по ИС

А.А. Куприянов

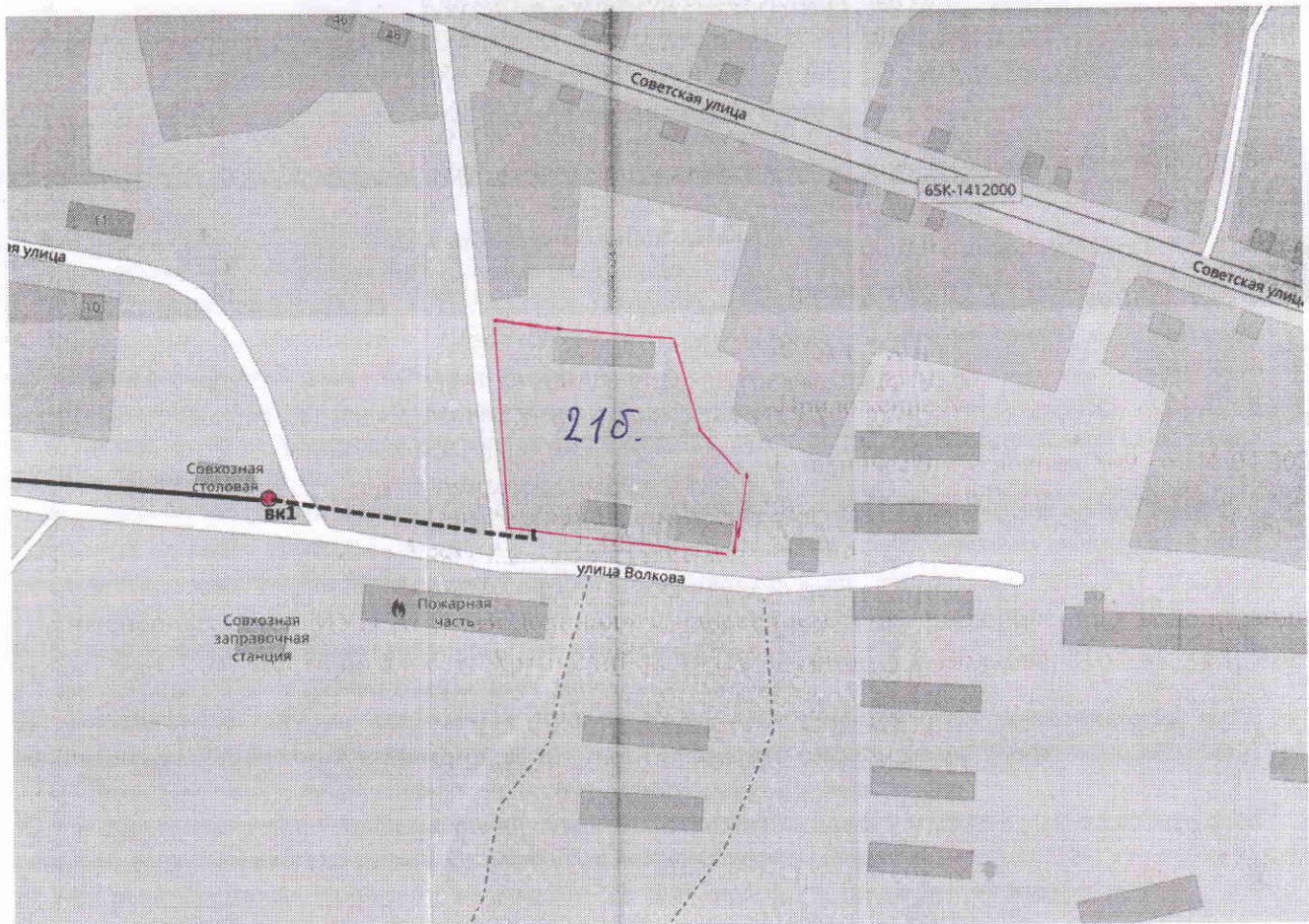
С техническими условиями ознакомлен и получил:

« » 20 г.

(подпись заказчика)

ПЛАН – СХЕМА

инженерных сетей МУП АГО «Водоканал», с нанесением точки подключения к водопроводной сети по адресу: Артинский район, с. Сажино, ул. Волкова, 21б.



Условные обозначения:

- В- сущ. водопроводная сеть
- Вк 1 водопроводный колодец (точка подключения)

Составил:

Техник по ИС

А.А. Куприянов